

## 利用料金表

### ★定期巡回・随時対応型訪問介護看護費(Ⅱ) 連携型【1ヶ月定額制】

◎下記介護職員処遇等 22.4%

	単位数(月)	1割負担額	2割負担額	3割負担額
要介護1	5,446単位	7,412円	14,824円	22,237円
要介護2	9,720単位	13,229円	26,459円	39,689円
要介護3	16,140単位	21,967円	43,935円	65,903円
要介護4	20,417単位	27,789円	55,578円	83,367円
要介護5	24,692単位	33,607円	67,215円	100,823円

### ★以下の加算が算定される場合があります

項目	単位数
初期加算(30日間)	30単位/日
総合マネジメント体制強化加算(Ⅰ)	1,200単位/月

※当事業所は処遇改善加算として、介護職員等処遇改善加算(Ⅱ)を申請しております。

### ★訪問看護 (連携訪問看護ステーション)

	単位数(月)	1割負担額	2割負担額	3割負担額
要介護1~4	2,961単位	3,293円	6,586円	9,878円
要介護5	3,761単位	4,183円	8,365円	12,547円

### 交通のご案内



◆東急田園都市線 あざみ野駅より 徒歩5分

ご相談・お問合せは

☎ 045-560-3671

【月~金 9:30 ~ 17:30】

✉ otoiwase@welfare-yui.com

**yui** welfare 株式会社 ゆい  
Heartful & Warmful

〒223-0062  
横浜市港北区日吉本町 1-27-37  
2F(本社)



**yui** welfare 株式会社 ゆい  
Heartful & Warmful

ゆい  
青葉

定期巡回・随時対応型訪問介護看護

24時間 365日

**訪問介護** と **訪問看護** が **連携** して支援します。

定期巡回・  
随時対応型  
訪問介護看護の  
メリットとは？



- !! ご利用者の生活リズムの合わせたサービスを受けられる
- !! ご利用者の生活に必要なサービスをピンポイントで受けることができる
- !! 看護師の訪問が可能なので医療行為が必要な人や自宅で最期を迎えたいと願う人も安心して生活できる
- !! 24時間いつでも通報できる

**1**

**定期巡回**

必要に応じて決まった時間にご自宅を訪問し、入浴、排せつ、食事などの日常生活のお世話をするサービスです。状態に合わせて定期的な訪問介護が一日に複数回利用できます。

例えばこんな使い方

寝る前の排せつ介助にきてほしい  
安否確認や見守りをしてほしい  
服薬管理をおねがいしたい



日中は通常の訪問介護を利用しながら、  
18時～翌朝8時までの間のみ利用する  
「夜間対応型訪問介護」もあります。

**2**

**随時対応**

ボタンひとつでオペレーターに通報できるオペレーションシステムを導入したサービスです。



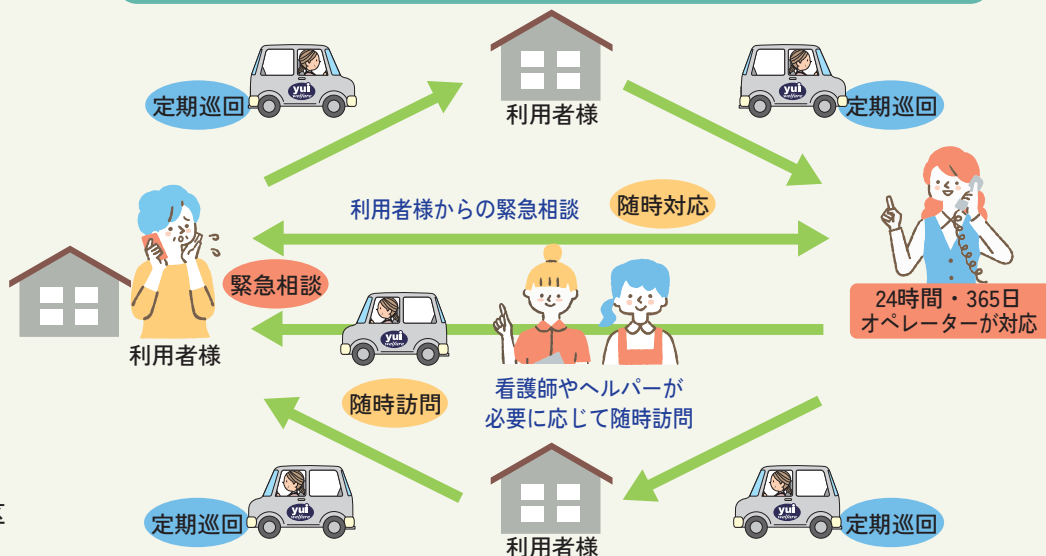
「相談」ボタンと「緊急」ボタンがありどちらを押しても専門所に直接つながります。ご利用者からの通報を受けて、オペレーターが対処法を提案したり(随時対応)、訪問スタッフを自宅に向かわせたり(随時訪問)するサービスです。「何かあったら訪問スタッフが駆けつけてくれる」という安心感がご利用者やご家族の心の支えになります。

**4**

**訪問看護**

病気や障害によって療養が必要な方に、連携している訪問看護ステーションから訪問看護サービスを提供します。定期的に看護師が訪問することで病状や悪化を見逃さずに生活でき、ご利用者本人はもちろん介護するご家族の身体的負担や精神的負担を軽減します。

**定期巡回・随時対応型訪問介護看護の利用イメージ**



巡回地域：  
横浜市青葉区

**介護・看護サービスの一体的な提供の効果**

訪問看護サービスの利用がなくても、看護師と計画作成責任者が共同でアセスメントと定期的なモニタリングを実施してサービス計画に活かします。また、看護職との日々の情報共有により、病状変化も迅速に捉えることが可能です。